

Preparación Premium Fregadero de ollas, 1 seno, 1400 mm

ARTÍCULO # _____

MODELO # _____

NOMBRE # _____

SIS # _____

AIA # _____



133116 (VLP140ISEN)

 Fregadero de ollas, 1 seno
(1160x500x400), 1400 mm

Descripción

Artículo No.

Fregadero de ollas, 1 seno (1160x500x400), 1400 mm - Plano de trabajo de 50 mm en acero inoxidable AISI 304, 1,2mm de espesor, insonorizado, bordes antigoteo y esquinas soldadas - Alzatina de 100mm de altura, con radio de 10mm - Senos cubiertos por paneles laterales, frontal y trasero y falso fondo perforado en acero inoxidable AISI 304 - Patas de forma redonda y pies de 50 mm de diámetro en acero inoxidable AISI 304, regulables en altura (+0-50mm) - Cuba de 1160x500x400h prensada en una sola pieza y insonorizada, con tubo de rebosadero y agujero de drenaje (2").

Características técnicas

- Robustez, estabilidad y fiabilidad de la mesa exactamente comprobadas.

Construcción

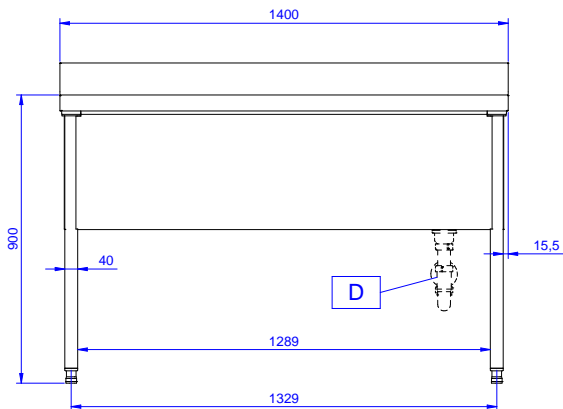
- Alzatina de 100 mm de alto con un radio de 10 mm y una profundidad de 13 mm.
- Diseñado para encastrar el fregadero sobre las patas fácilmente y poder situar los grifos por la parte trasera.
- Patas redondas de 50 mm de diámetro, regulables en altura (+60/+10 mm) en acero inoxidable AISI 304.
- Se ofrece una amplia gama de grifos para satisfacer todas las necesidades.
- Fabricación resistente completamente en acero inoxidable AISI 304 para ofrecer la máxima durabilidad.
- [NOT TRANSLATED]

accesorios opcionales

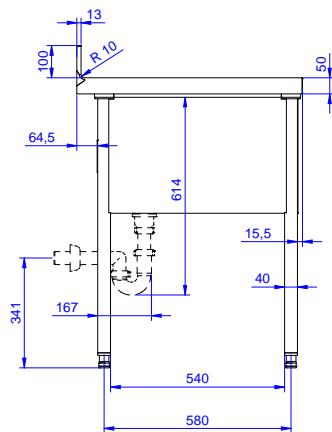
- Entrepaño para elementos de 1400mm PNC 855283 ☐
- Kit 4 ruedas (2 con freno) PNC 855288 ☐
- Bastidor inferior de 3 lados para estabilizar mesas de 1400 mm PNC 855291 ☐
- Grifo de codo 3/4" PNC 855322 ☐
- Grifo codo mixto + caño corto-agujero de 3/4". PNC 855323 ☐
- Grifo con mando de pedal 2 mandos (agua caliente y fría) 3/4" PNC 855328 ☐
- Sifón simple en plástico 2 " PNC 895313 ☐

Aprobación: _____

Alzado

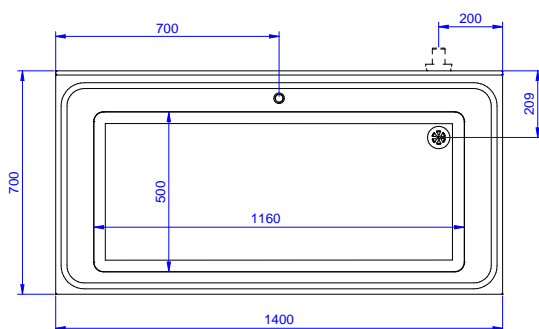


Lateral



D = Desagüe

Planta



Info**Dimensiones externas,
ancho**

133116 (VLP1401SEN) 1400 mm

**Dimensiones externas,
fondo**

700 mm

Dimensiones externas, alto 900 mm**Dimensiones alzatina , alto** 100 mm**Dimensiones alzatina ,
fondo**

13 mm

**Dimensiones alzatina,
radio**

R=10

Número de cubas 1**Dimensiones de las cubas** 1160x500xH400**Espesor de la superficie de
trabajo**

50 mm

Peso neto

60 kg